

## Rapportalen - ledelsesinformasjon og arbeidsverktøy

Gjelder for: Hele SiV  
 Dokumenttype: Retningslinje  
 Sist endret: 04.05.2023

### 1. HENSIKT

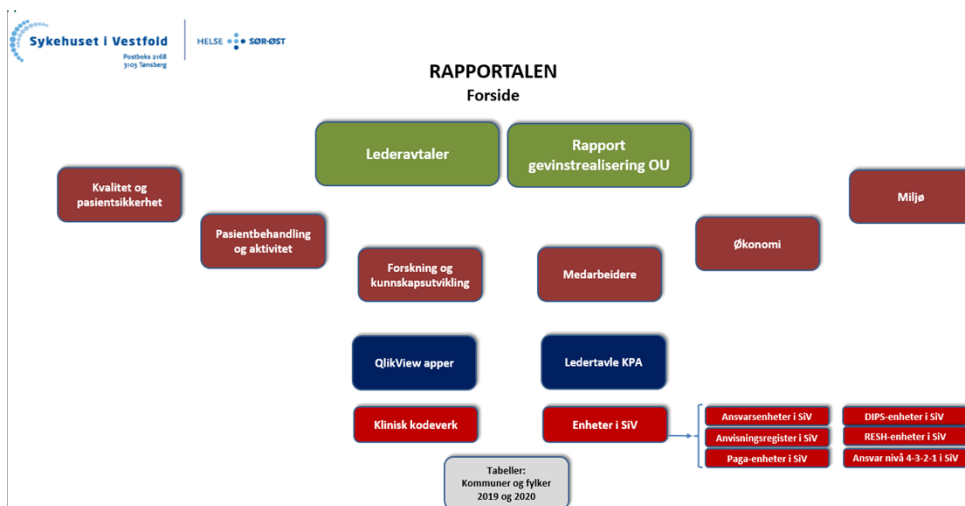
Beskrive *Rapportalen* – en felles inngang til ledelsesinformasjon og arbeidsverktøy på sykehusets intranett.

### 2. ANSVAR

Ledere med inngått lederavtale.

### 3. FREMGANGSMÅTE

*Rapportalen* finner du ved å gå inn på Styringsdata og budsjett på intranett – her finner du en hyperlenke til [Rapportalen](#). Rapportalens utgangspunkt er lederavtalene.



Den grønne lenken på Rapportalens forside gir tilgang til resultater i forhold til kravene i lederavtalene fra 2010 til siste måned.

De mørkerøde lenkene på forsiden gir tilgang til nyttig ledelsesinformasjon – inndelt pr. tema i lederavtalen. Her er det skilt mellom statisk ledelsesinformasjon som oppdateres en gang i måneden og dynamiske «arbeidsverktøy» med hyppigere oppdateringer. Mange dynamiske arbeidsverktøy er laget i «QlikView apper». Den blå lenken er inngangsport til disse applikasjonene.

### 4. GENERELT

Viktig ledelsesinformasjon som lederavtalegrunnlaget og ISF-aktivitet vil ikke lenger bli sendt ut pr. e-post – men gjøres tilgjengelig via Rapportalen. Dere som fram til nå har fått denne informasjon på e-post, vil få en e-post som gir informasjon om at lederavtalegrunnlaget og ISF-aktivitet nå er tilgjengelig i Rapportalen.

**5. INTERNE REFERANSER**

**6. EKSTERNE REFERANSER**

**7. VEDLEGG**