

Mal - Plan for plassering av pasientsenger, og evakuering i tilfelle brann, ved overbelegg.

Gjelder for: Hele SiV
Dokumenttype: Retningslinje
Sist endret: 27.08.2024

1. HENSIKT

Sikre at personsikkerheten til enhver tid er ivaretatt i tilfelle brann på seksjon NN når overbelegg fører til pasient(-er) i korridor.

2. ANSVAR

- Seksjonsleder sykepleierseksjonen.
- Ansvarlig sykepleier på vakt
- Brannvernleder SiV HF har ansvar for å utarbeide sideforflytningsplan med plassering av senger i korridor

3. FREMGANGSMÅTE

Ved overbelegg på sengeposten som fører til at pasientsenger må plasseres i korridor, skal disse plasseres etter en på forhånd bestemt plan med prioritert rekkefølge for plassering. Det er på forhånd gjort vurderinger for hvordan evakuering av den enkelte pasientseng kan gjøres mest mulig hensiktsmessig og effektivt.

Denne planen skal gjøres kjent for alle ansatte.

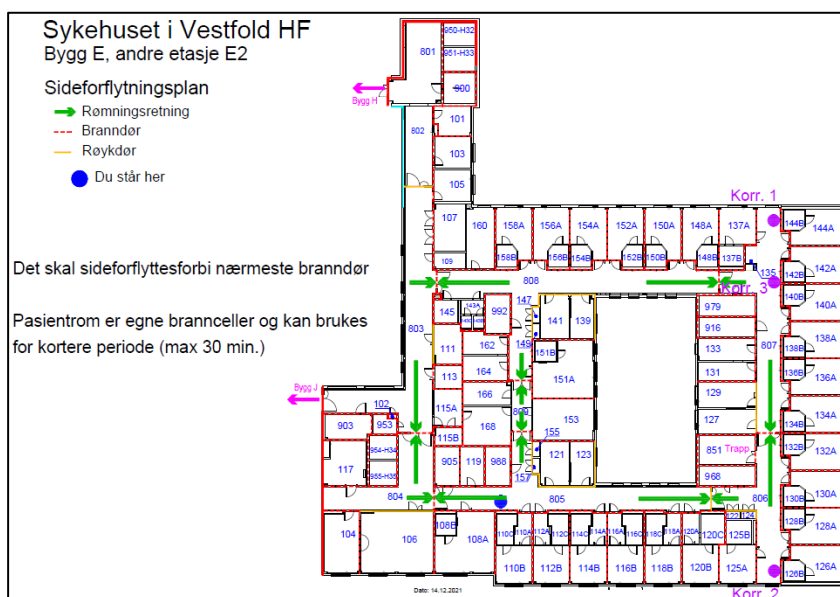
Plan for plassering av senger i korridor kan fravikes dersom ansvarlig sykepleier vurderer at hensynet til medisinsk oppfølging gjør dette nødvendig.

Pasientsenger skal plasseres og evakueres som følger:

Betegnelse	Plassering	Evakuering 1	Evakuering 2
Korr 1	Mellom romnr. og romnr.	Nærmeste sikre sengerom	Sideforflytningsplan ut av korridor
Korr 2	Mellom romnr. og romnr.	Nærmeste sikre sengerom	Sideforflytningsplan ut av korridor
Korr 3	Mellom romnr. og romnr.	Nærmeste sikre sengerom	Sideforflytningsplan ut av korridor
Korr 4	Mellom romnr. og romnr.	Nærmeste sikre sengerom	Sideforflytningsplan ut av korridor

Sideforflytningsplan skal legges inn rutinen med plassering av korridorsenger tegnet inn.

Se eksempel under:



4. GENERELT

Den enkelte seng i korridor skal merkes med aktuell betegnelse (Korr-1, Korr-2, osv.), og plasseres i henhold til utarbeidet tegning/sideforflytningsplan (på motsatt side av grønn merking på gulv).

5. INTERNE REFERANSER

[1.4.8.1.2](#)

[Brannvernorganisasjon](#)

[1.4.8.10.1](#)

[Brannsikkerhet ved overbelegg på somatiske sengeposter](#)

6. EKSTERNE REFERANSER

[Brann- og eksplosjonsvernloven](#)

[Forskrift om brannforebygging](#)

7. VEDLEGG