

## Strålevernkomité. Mandat og sammensetning

Gjelder for: Hele SiV  
Dokumenttype: Mandat  
Sist endret: 20.09.2023

### 1. BAKGRUNN

Strålevernkomiteen skal bidra til å sikre riktig strålebruk slik at pasienters, ansattes og 3. persons sikkerhet/pårørende sikkerhet ivaretas. Krav til bruk av stråling skal bidra til effektiv helsehjelp og trygg strålebruk, samt at stråling brukes i samsvar med myndighetskrav<sup>1</sup> og egne prosedyrer i kvalitetssystemet. Strålevernkoordinator leder Strålevernkomiteen.

### 2. MANDAT

- Bidra til å sikre kartlegging og oversikt over av alle strålekilder i sykehuset.
- Bidra til at sykehuset har felles prosedyrer og retningslinjer på området.
- Bidra til at ansatte har riktig kompetanse.
- Bidra til erfaringsoverføring internt.
- Støtte ledere i deres arbeid med opplæring av ansatte.
- Gi råd til sykehusets ledelse ift strålevern.
- Bidra med statistikk om bruk av strålekilder slik at sykehuset har en total oversikt over strålebruk og konsekvenser av den.
- Delta i internrevisjoner ved behov.

### 3. SAMMENSETNING

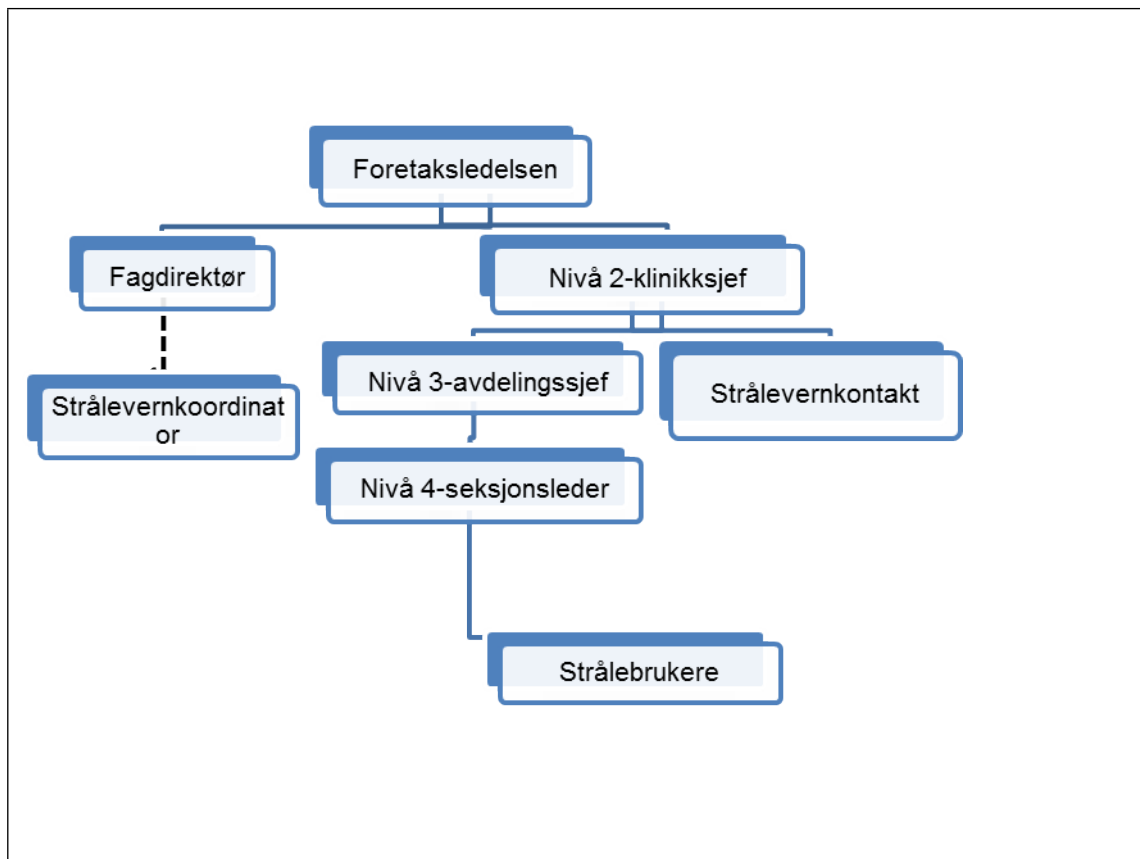
Strålevernkomiteen ledes av strålevernkoordinator. Strålevernkomiteen skal bestå av en representant for hver klinikk – strålevernkontakt. I tillegg skal relevante ressurspersoner; representant fra bedriftshelsetjenesten, medisinteknisk avdeling og teknisk avdeling være med.

Medlemmer per august 2023:

Klinikk	Lokalisasjon	Strålevernkontakt	Persondosimetriansvarlig
Kirurgisk klinikk	Operasjonsseksjon 4H	Ragnhild Hammelbo	Marthe Henriksen
Medisinsk klinikk	Poliklinikk for fordøyelsessykdommer	Mariann Langeland	Mariann Langeland
	Pacemakerstue /hjerte seksjonen	Erlend Aune og Marit Pedersen	Torill Berg og Inger Lise Tangård
Medisinsk diagnostikk	Radiologisk avdeling	Anne Kristine Fretheim Kiland	Carina Skantz
	Seksjon nukleærmedisin	Erling Halvorsen (ressurs)	Carina Skantz
Servicedivisjonen	Medisinsk teknologisk avdeling	Henning Trondrud	Ikke aktuelt
Klinikk Psykisk helse og rusbehandling (KPR)		Ikke aktuelt	Ikke aktuelt

Klinikk Fysikalsk medisin og rehabilitering, Kysthospitalet (KFMR)		Ikke aktuelt	Ikke aktuelt
Prehospital Klinikk		Ikke aktuelt	Ikke aktuelt
Bedriftshelsetjenesten		Annbjørg Elise Seljeflot	Ikke aktuelt
Strålevernkoordinator	Radiologisk avdeling	Bente Konst	Ikke aktuelt

Organisering av strålevern ved Sykehuset i Vestfold HF:



#### 4. STRUKTUR

#### 5. RAPPORTERING

Det skal avholdes faste møter, med agenda og referat. Referatene skal legges på intranett og sendes klinikksjefer og adm.direktør.

#### 6. INTERNE REFERANSER

[1.1.6.5](#)

[Strålevernkontakt](#)

[1.1.6.6](#)

[Strålevernskoordinator](#)

[1.4.10.5.1](#)

[Organisering av strålevern og strålebruk](#)

#### 7. EKSTERNE REFERANSER

[Strålevernloven](#)

[Arbeidsmiljøloven](#)

[Forskrift om strålevern og bruk av stråling \(strålevernforskriften\).](#)

#### 8. VEDLEGG