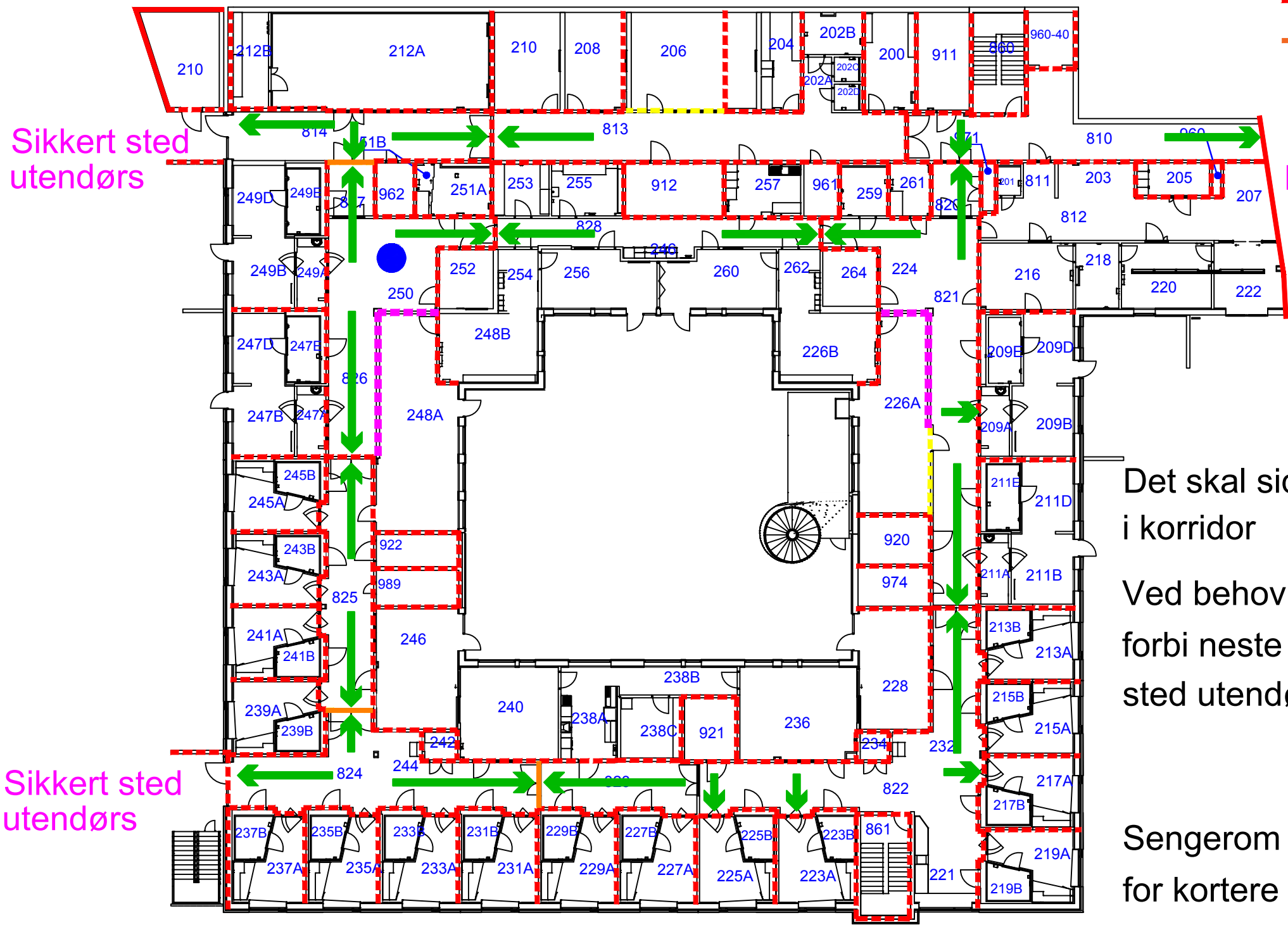


# Sykehuset i Vestfold HF

## Bygg F2, første underetasje, U1

### Sideforflytningsplan

- ➔ Rømningsretning
- - - Brannjør
- Røydjør
- Du står her



Det skal sideforflyttes forbi nærmeste brannjør i korridor





Ved behov foretas videre etappevis forflytning forbi neste brannjør, og om nødvendig til sikkert sted utendørs eller bygg F1

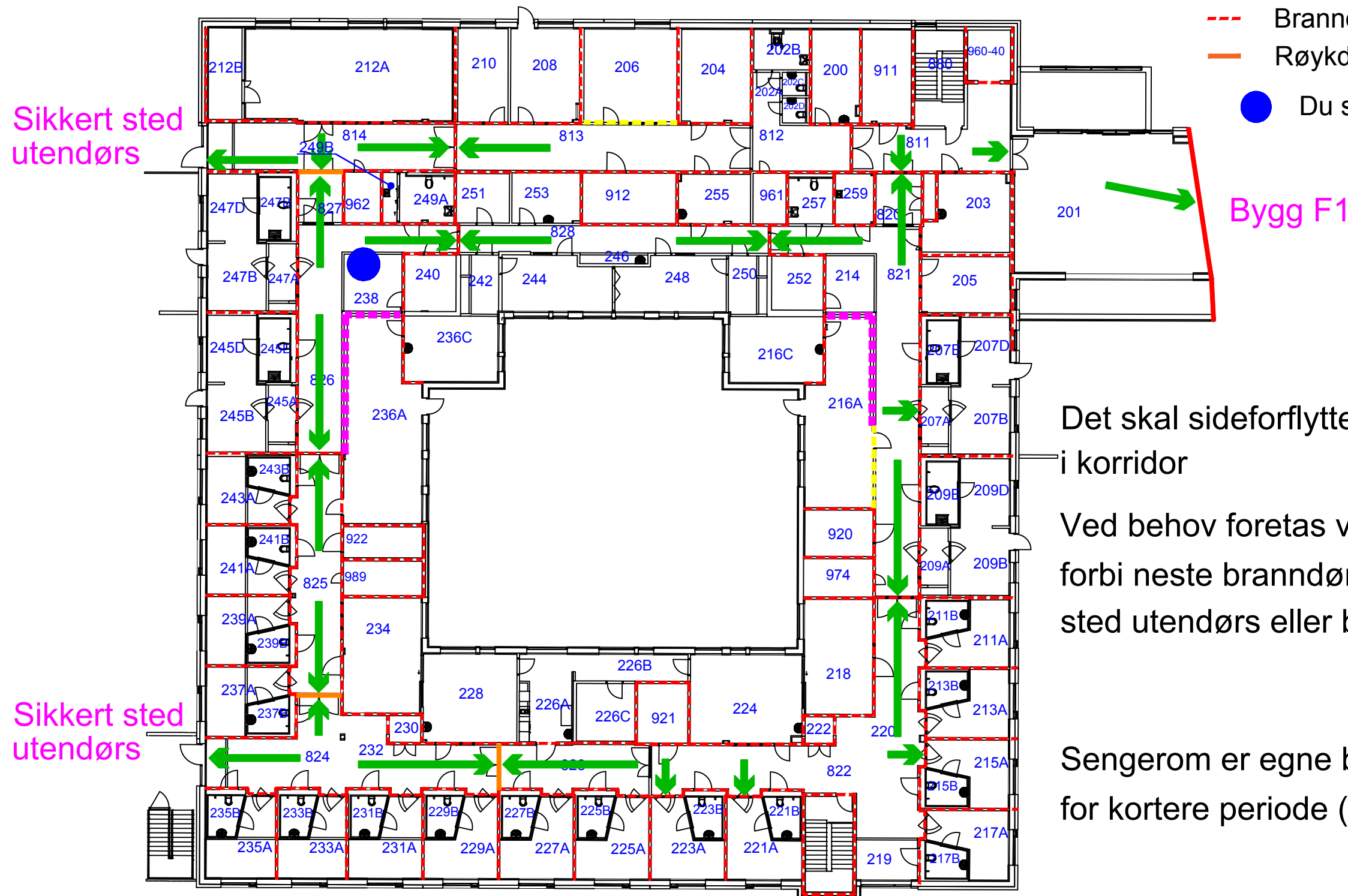
Sengerom er egne brannceller og kan brukes for kortere periode (max 30 min.)

# Sykehuset i Vestfold HF

## Bygg F2, Første etasje, E1

### Sideforflytningsplan

-  Rømningsretning
-  Brannjør
-  Røykdør
-  Du står her



Bygg F1

Det skal sideforflyttes forbi nærmeste brannjør i korridor

Ved behov foretas videre etappevis forflytning forbi neste brannjør, og om nødvendig til sikkert sted utendørs eller bygg F1





Sengerom er egne brannceller og kan brukes for kortere periode (max 30 min.)

Dato: 10.03.2023

# Sykehuset i Vestfold HF

## Bygg F2, andre etasje E2

### Sideforflytningsplan

-  Rømningsretning
-  Brannjør
-  Røykdør
-  Du står her

Det skal sideforflyttes forbi nærmeste brannjør i korridor

Ved behov foretas videre etappevis forflytning forbi neste brannjør, og om nødvendig til sikkert sted utendørs eller bygg F1

Sengerom er egne brannceller og kan brukes for kortere periode (max 30 min.)

