

Sykehuset i Vestfold HF

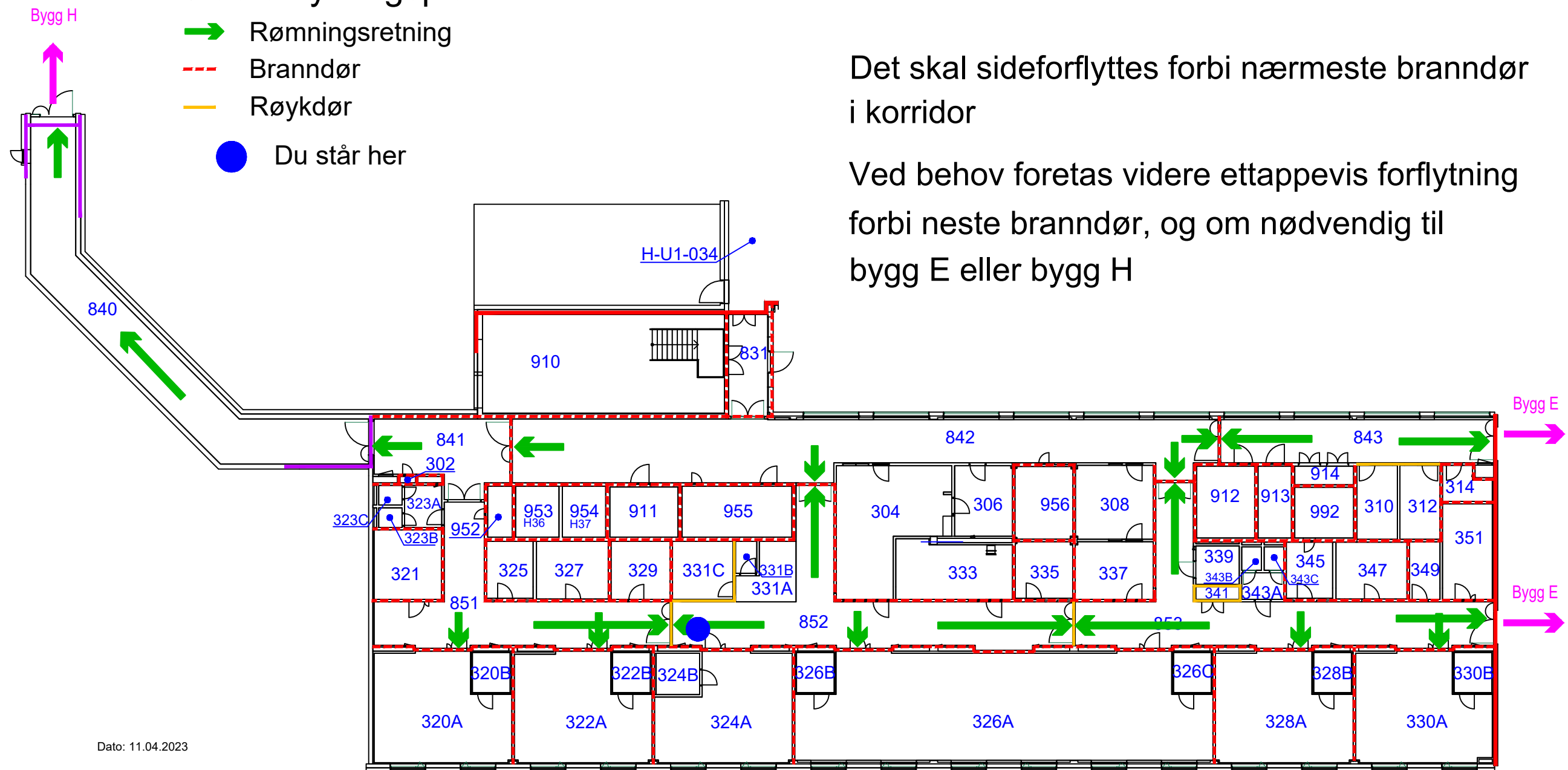
Bygg J, første underetasje, U1

Sideforflytningsplan

- ➔ Rømningsretning
- - - Brannjør
- Røydør
- Du står her

Det skal sideforflyttes forbi nærmeste brannjør i korridor

Ved behov foretas videre etappevis forflytning forbi neste brannjør, og om nødvendig til bygg E eller bygg H



Dato: 11.04.2023

Sykehuset i Vestfold HF

Bygg J, første etasje, E1

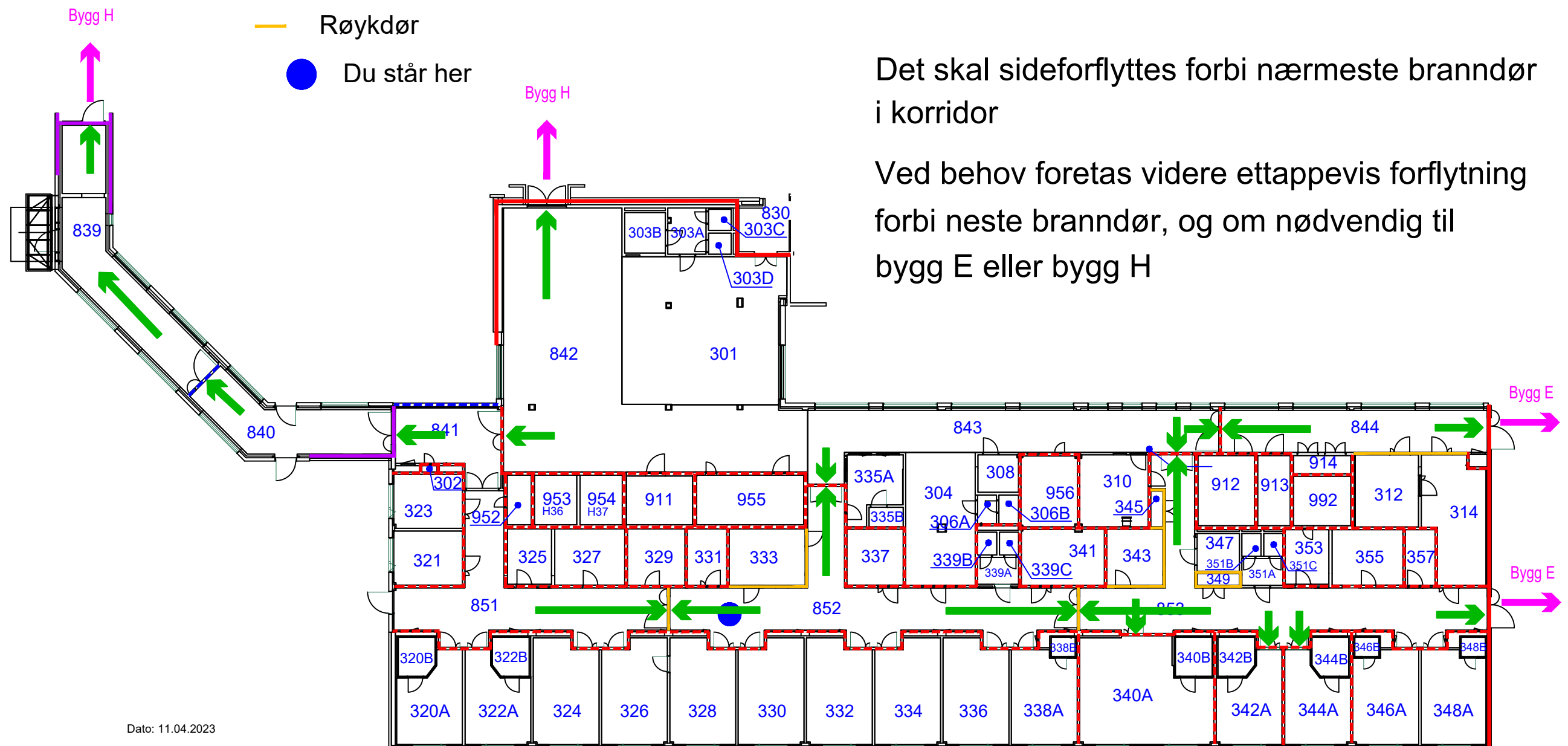
Sideforflytningsplan

➔ Rømningsretning

- - - Brannjør

— Røydør

● Du står her



Det skal sideforflyttes forbi nærmeste brannjør i korridor

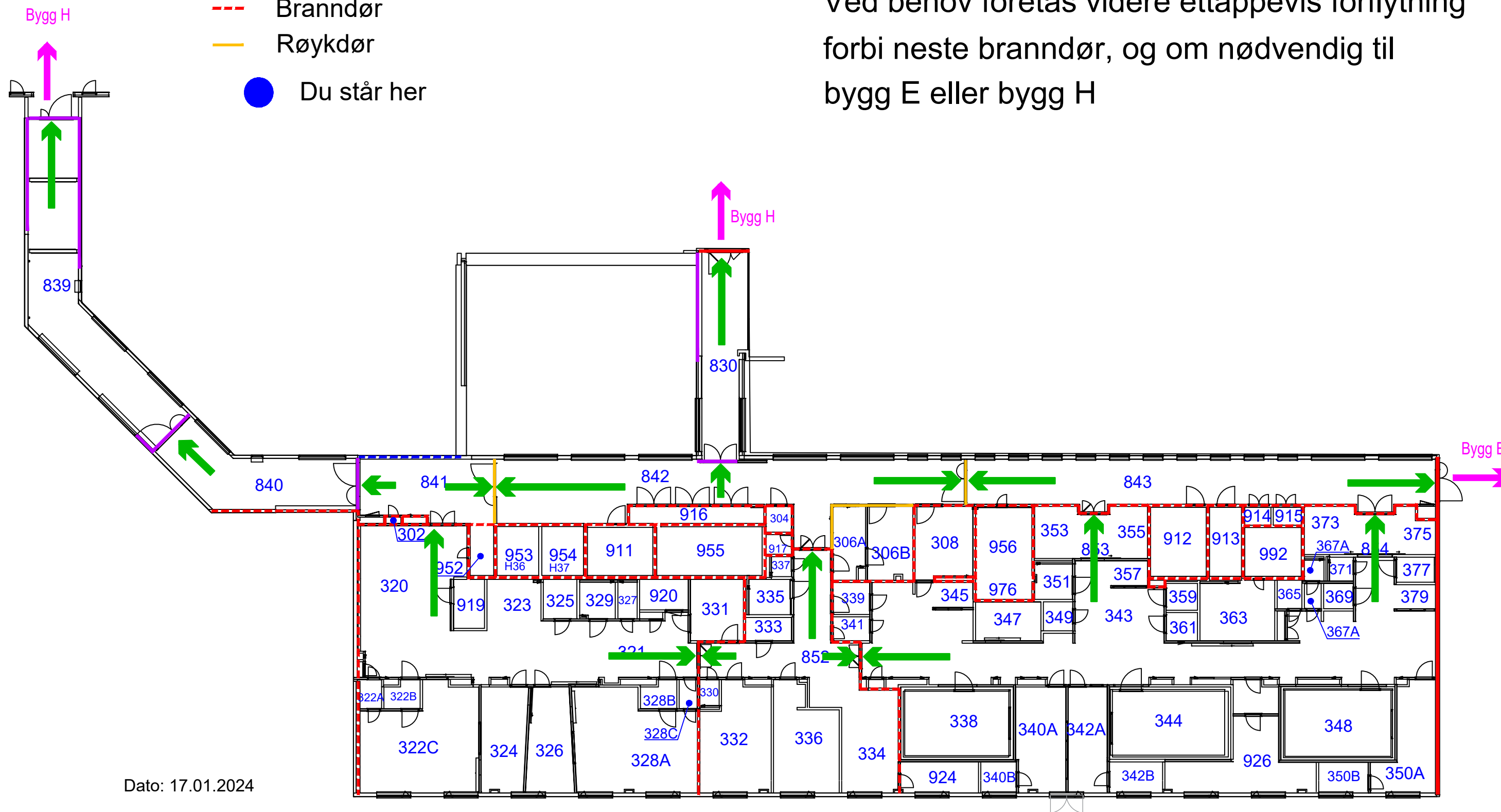
Ved behov foretas videre etappevis forflytning forbi neste brannjør, og om nødvendig til bygg E eller bygg H

Sykehuset i Vestfold HF

Bygg J, Andre etasje, E2

Sideforflytningsplan

- ➔ Rømningsretning
- - - Brannør
- Røykdør
- Du står her



Dato: 17.01.2024

Det skal sideforflyttes forbi nærmeste brannør i korridor

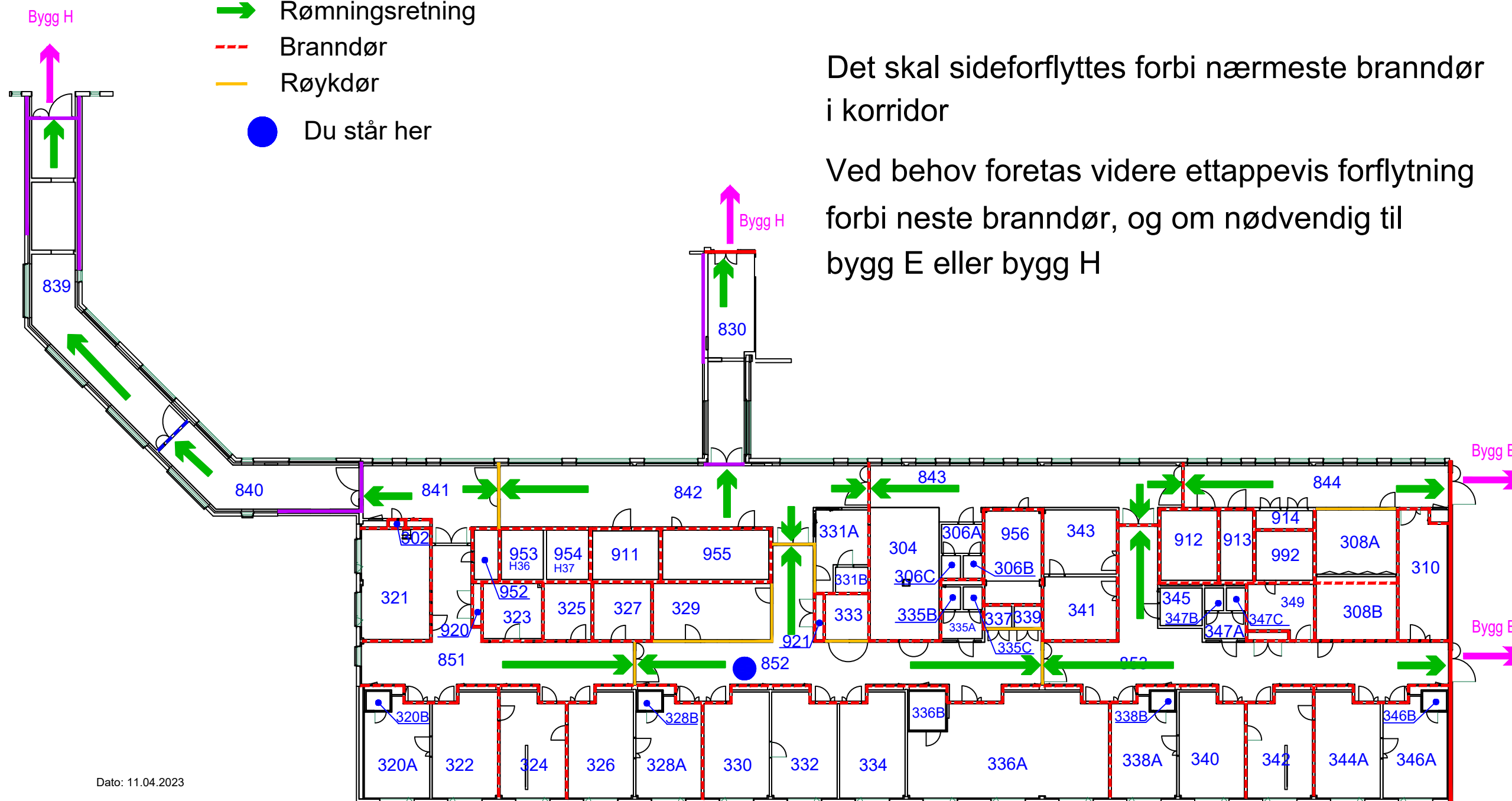
Ved behov foretas videre ettappevis forflytning forbi neste brannør, og om nødvendig til bygg E eller bygg H

Sykehuset i Vestfold HF

Bygg J, Tredje etasje, E3

Sideforflytningsplan

- ➔ Rømningsretning
- - - Brannjør
- Røydør
- Du står her



Det skal sideforflyttes forbi nærmeste brannjør i korridor

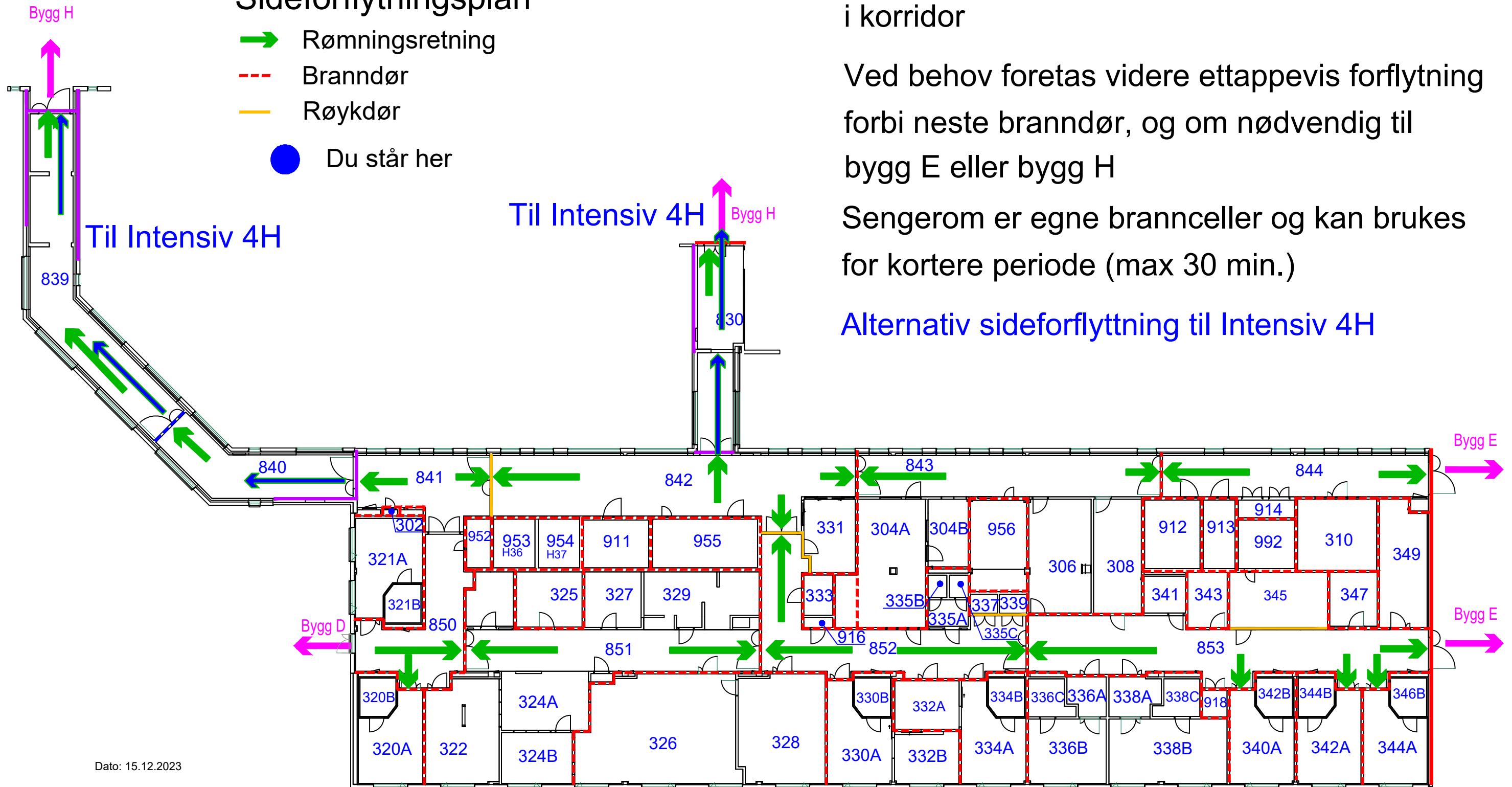
Ved behov foretas videre etappevis forflytning forbi neste brannjør, og om nødvendig til bygg E eller bygg H

Sykehuset i Vestfold HF

Bygg J, Fjerde etasje, E4

Sideforflytningsplan

- ➔ Rømningsretning
- - - Brannjør
- Røykdør
- Du står her



Det skal sideforflyttes forbi nærmeste brannjør i korridor

Ved behov foretas videre ettappevis forflytning forbi neste brannjør, og om nødvendig til bygg E eller bygg H

Sengerom er egne brannceller og kan brukes for kortere periode (max 30 min.)

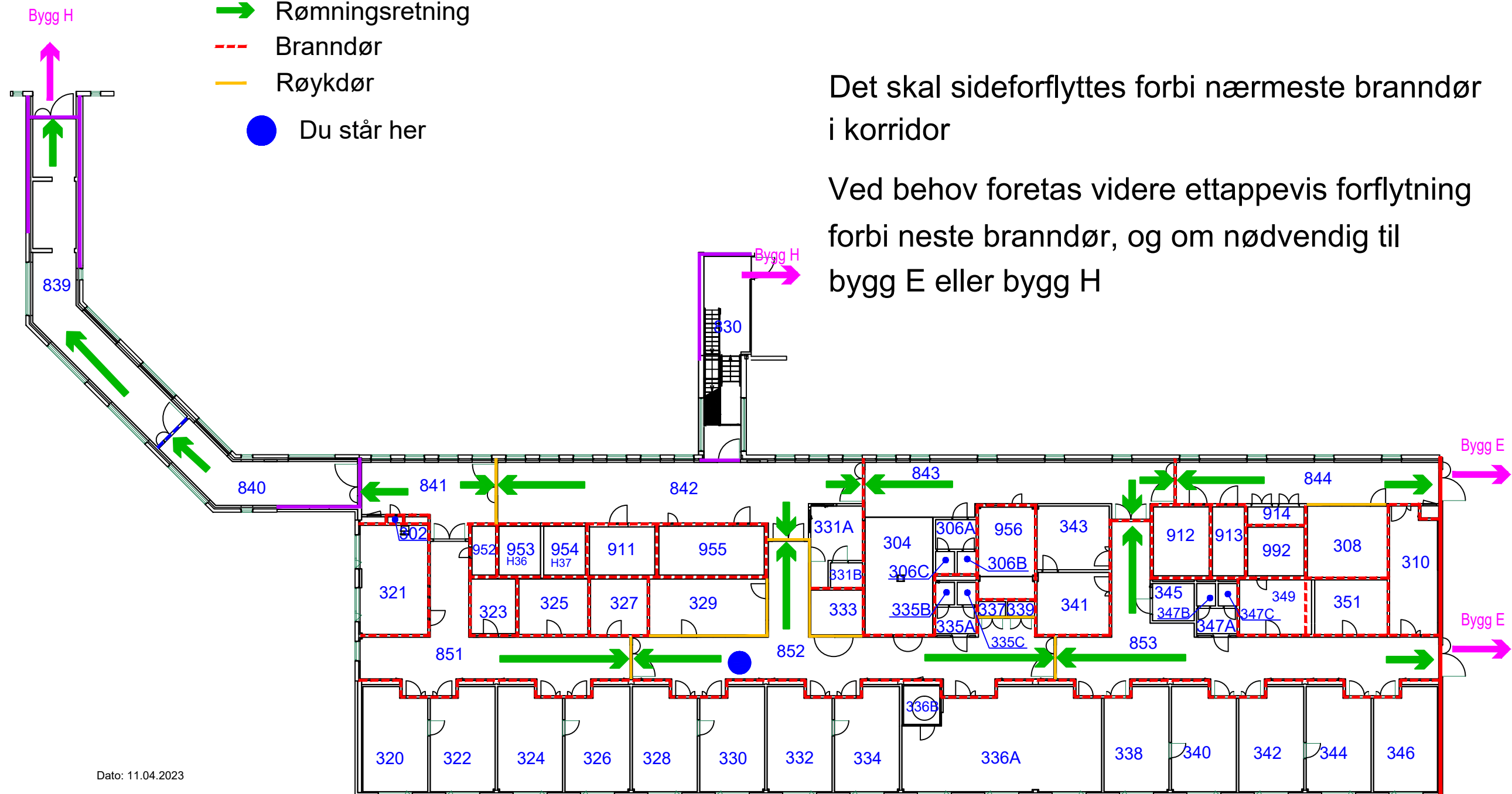
Alternativ sideforflytning til Intensiv 4H

Sykehuset i Vestfold HF

Bygg J, Femte etasje, E5

Sideforflytningsplan

- ➔ Rømningsretning
- - - Brannør
- Røykdør
- Du står her



Det skal sideforflyttes forbi nærmeste brannør i korridor

Ved behov foretas videre etappevis forflytning forbi neste brannør, og om nødvendig til bygg E eller bygg H