

Sykehuset i Vestfold HF

Bygg E, første underetasje, U1

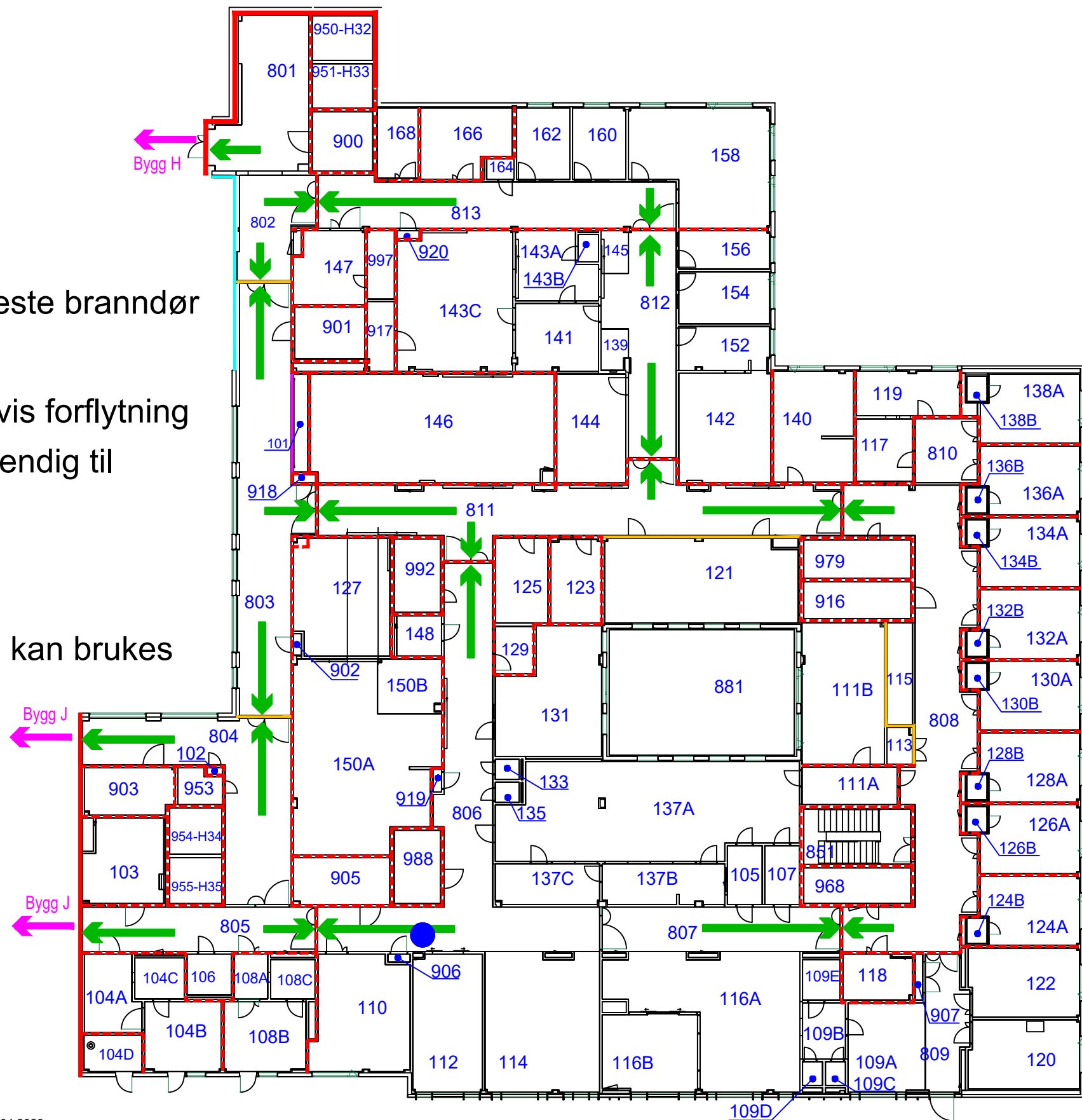
Sideforflytningsplan

- ➔ Rømningsretning
- - - Brannjør
- Røydør
- Du står her

Det skal sideforflyttes forbi nærmeste brannjør i korridor

Ved behov foretas videre ettappevis forflytning forbi neste brannjør, og om nødvendig til bygg H eller bygg J

Sengerom er egne brannceller og kan brukes for kortere periode (max 30 min.)



Sykehuset i Vestfold HF

Bygg E, første etasje E1

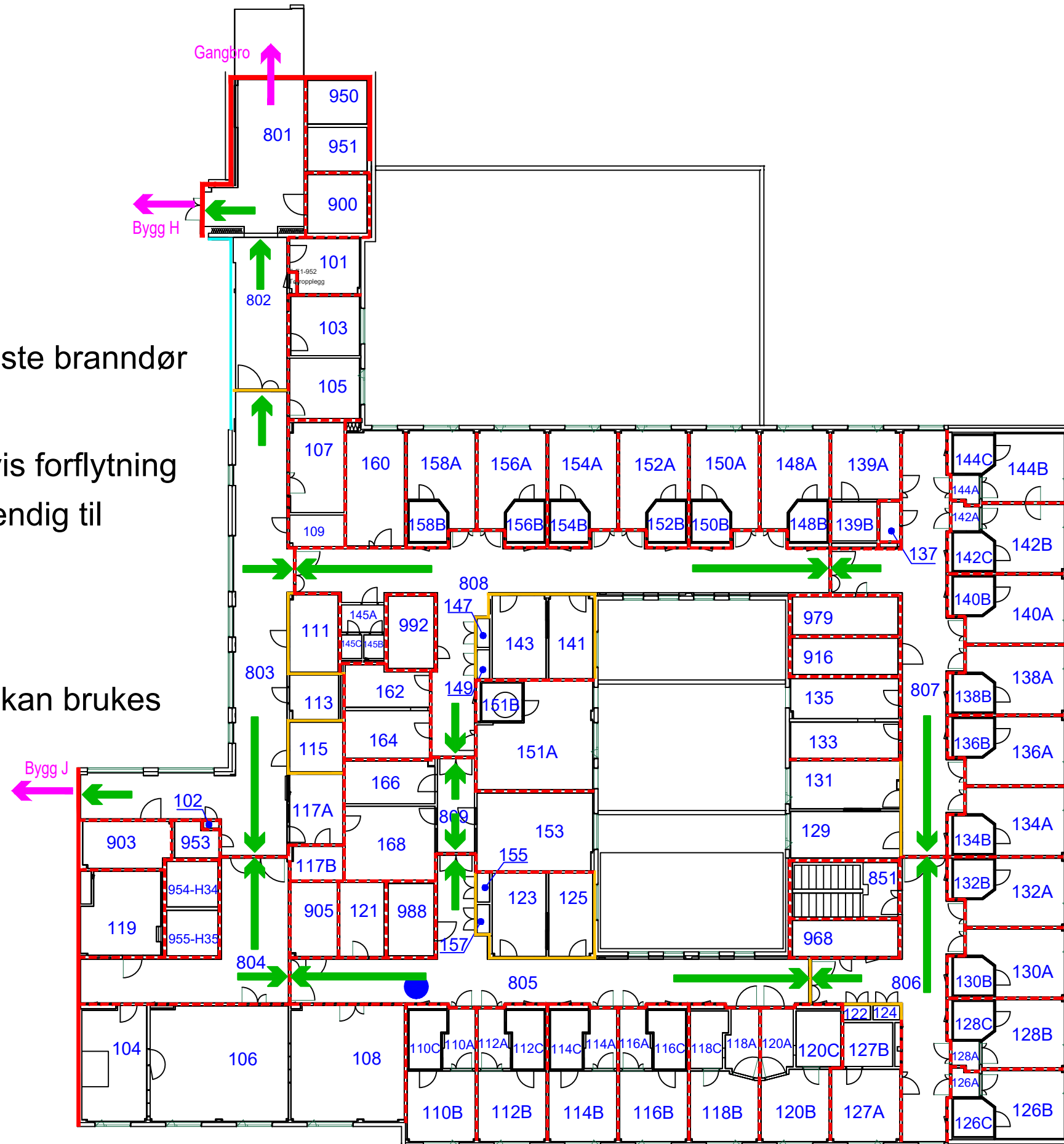
Sideforflytningsplan

- ➔ Rømningsretning
- - - Brannjør
- Røydør
- Du står her

Det skal sideforflyttes forbi nærmeste brannjør i korridor

Ved behov foretas videre ettappevis forflytning forbi neste brannjør, og om nødvendig til bygg H eller bygg J

Sengerom er egne brannceller og kan brukes for kortere periode (max 30 min.)



Sykehuset i Vestfold HF

Bygg E, andre etasje E2

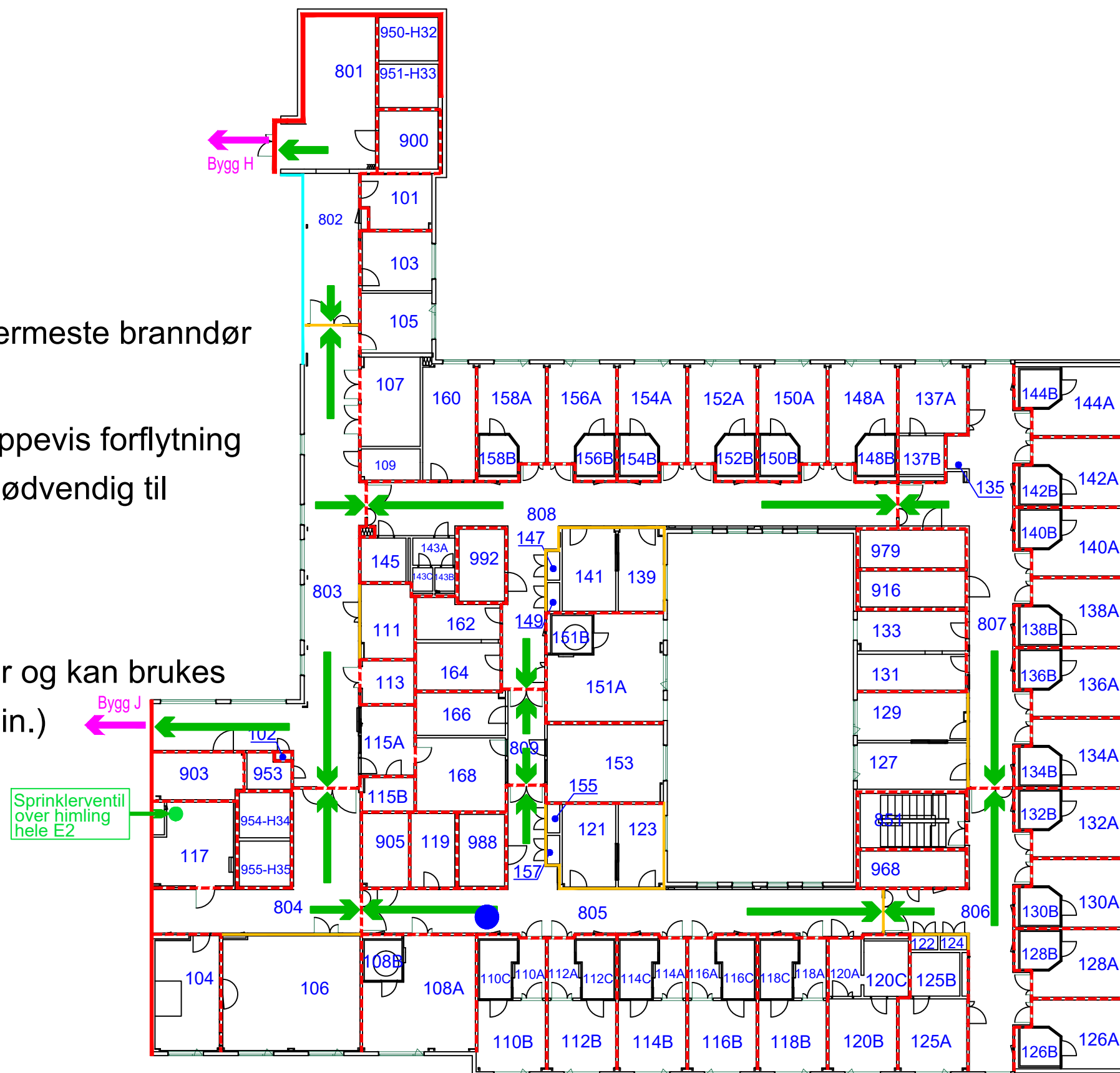
Sideforflytningsplan

- ➔ Rømningsretning
- - - Brannjør
- Røykdør
- Du står her

Det skal sideforflyttes forbi nærmeste brannjør i korridor

Ved behov foretas videre etappevis forflytning forbi neste brannjør, og om nødvendig til bygg H eller bygg J

Sengerom er egne brannceller og kan brukes for kortere periode (max 30 min.)



Dato: 11.04.2023

Sykehuset i Vestfold HF

Bygg E, tredje etasje E3

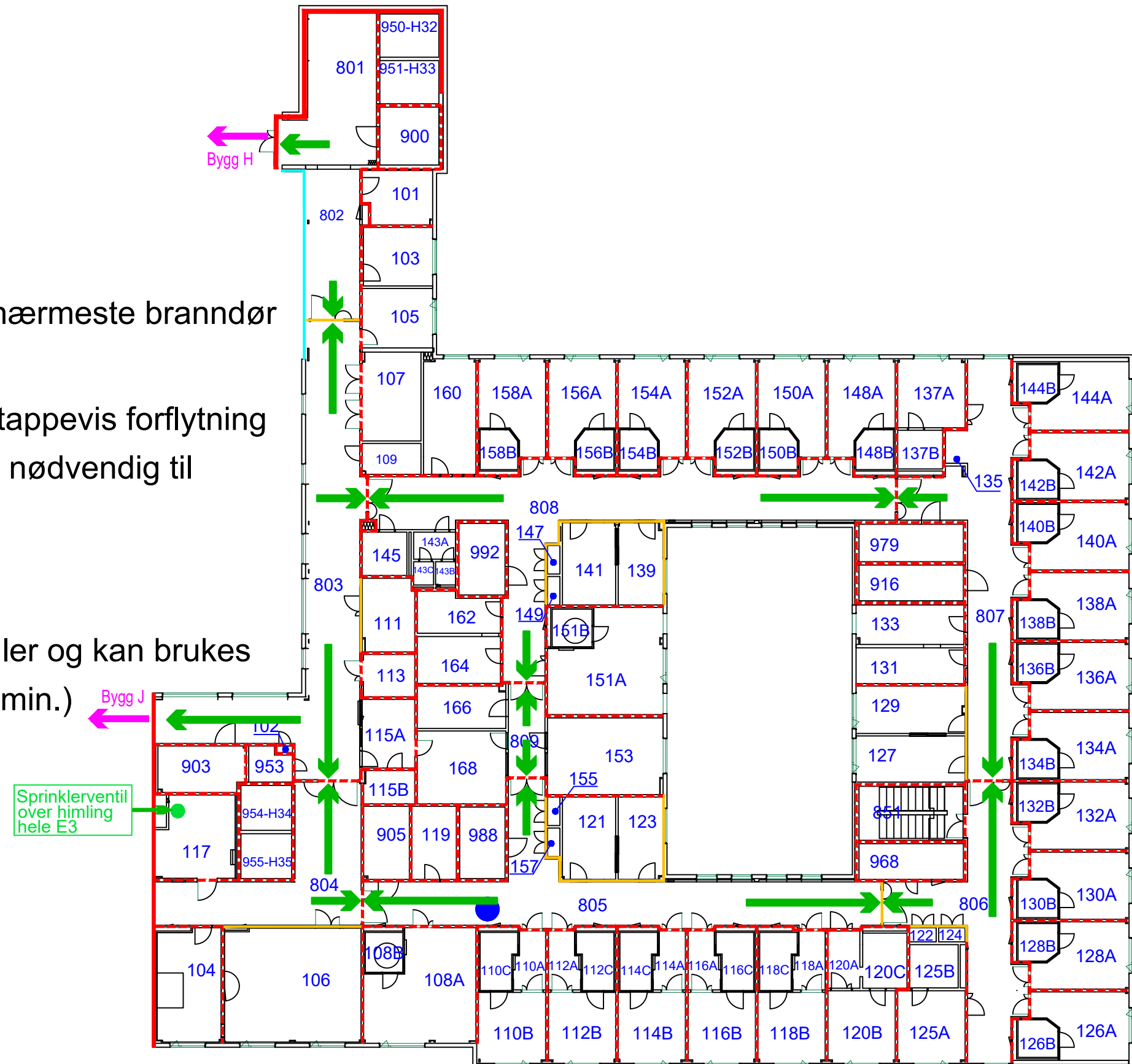
Sideforflytningsplan

- ➔ Rømningsretning
- - - Brannjør
- Røydør
- Du står her

Det skal sideforflyttes forbi nærmeste brannjør i korridor

Ved behov foretas videre ettappevis forflytning forbi neste brannjør, og om nødvendig til bygg H eller bygg J

Sengerom er egne brannceller og kan brukes for kortere periode (max 30 min.)



Sykehuset i Vestfold HF

Bygg E, femte etasje E5

Sideforflytningsplan

- ➔ Rømningsretning
- - - Brannndør
- Røykdør
- Du står her

Det skal sideforflyttes forbi nærmeste brannndør i korridor

Ved behov foretas videre etappevis forflytning forbi neste brannndør, og om nødvendig til bygg H eller bygg J

Sengerom er egne brannceller og kan brukes for kortere periode (max 30 min.)

