

# Clinical Frailty Scale

Et verktøy til bruk for vurdering av skrøpelighet > 65 år

K. Rockwood et al (2005).

## 1. VELDIG SPREK

Robust, aktiv, energisk og motiverert. Trener vanligvis regelmessig og er blant de sprekeste på sin alder.



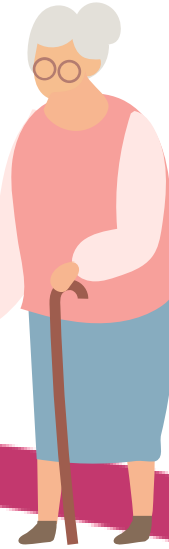
## 2. SPREK

Ikke aktive symptomer på sykdom, men er mindre spreke en kategori 1. Aktive og trener av og til, eks. sesongpreget.



## 4. SÅRBAR

Ikke avhengige av daglig hjelp fra andre, men symptomer begrenser aktiviteter. De føler seg "svekket" og blir fort slitne og trøtte i løpet av dagen.



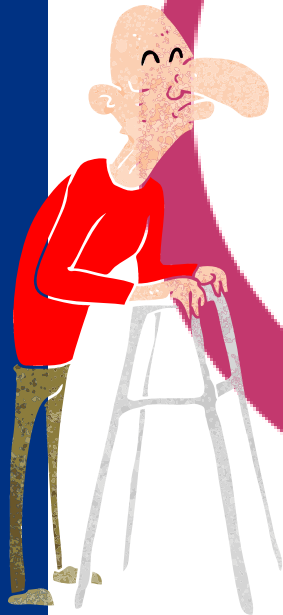
## 3. KLARER SEG BRA

Personer med godt kontrollerte medisinske tilstander, men er ikke regelmessig aktive utenom vanlig gange.



## 5. LETT SKRØPELIG

Langsomme. Trenger hjelp til mer komplekse dagligdags aktiviteter (finans, transport, medikamenter, rengjøring). Økende problemer med å gå utenfor huset alene, lage måltider og ordne i hjemmet.



## 6. MODERAT SKRØPELIG

Trenger hjelp til alle aktiviteter utenfor hjemmet og med å stelle i hjemmet. Trenger hjelp til bading, trapper og kanskje kle på seg.



## 7. ALVORLIG SKRØPELIG

Avhengige av hjelp til personlig pleie av fysiske og/eller kognitive årsaker. Ellers stabile og ikke stor risiko for å dø i løpet av 6 måneder.



## 8. SVÆRT ALVORLIG SKRØPELIG

Avhengige av hjelp til alle gjøremål. Nærmer seg livets slutt. Typisk at de ikke kommer seg, selv etter mindre akutte hendelser.



## 9. TERMINALT SYK

I livets slutfase. Kategorien kan brukes der leveutsiktene med stor grad av sikkerhet er < 6 mnd. Selv om de ikke kan kalles skrøpelige.



### Veiledning

Vurderingen baserer seg på pasientens normalt tilstand ca. 2 uker før innsykning.

Skriv ned hvilke elementer du baserer vurderingen din på, ikke bare tallverdien.

Utilsiktet vekttap (>5%) og komorbiditet er også nyttige opplysninger selv om ikke dette inngår i CSF.

Dersom du ikke har nok opplysninger til å gjøre vurderingen skal man ikke anføre CFS-score.

### ...ved demens:

Grad av skrøpelighet sammenfaller med grad av demens.

Mild demens:

- Glemme detaljer rundt en nylig hendelse, men fremdeles evne til å huske selve hendelse
- Gjenta spørsmål
- Sosial tilbaketrekning

Moderat demens:

- Korttidsminnet er svært svekket
- Kan huske hendelser fra tidligere i livet
- Ivaretar egenomsorg under veiledning

Alvorlig demens:

- Hjelp til all egenomsorg

### Unntak

ikke benytt CFS ved medfødt sykdom eller lidelse som gir funksjonssvikt feks. cerebral parese, lærevansker eller autisme